

SYSTEMBESCHREIBUNG
EVENT MANAGEMENT



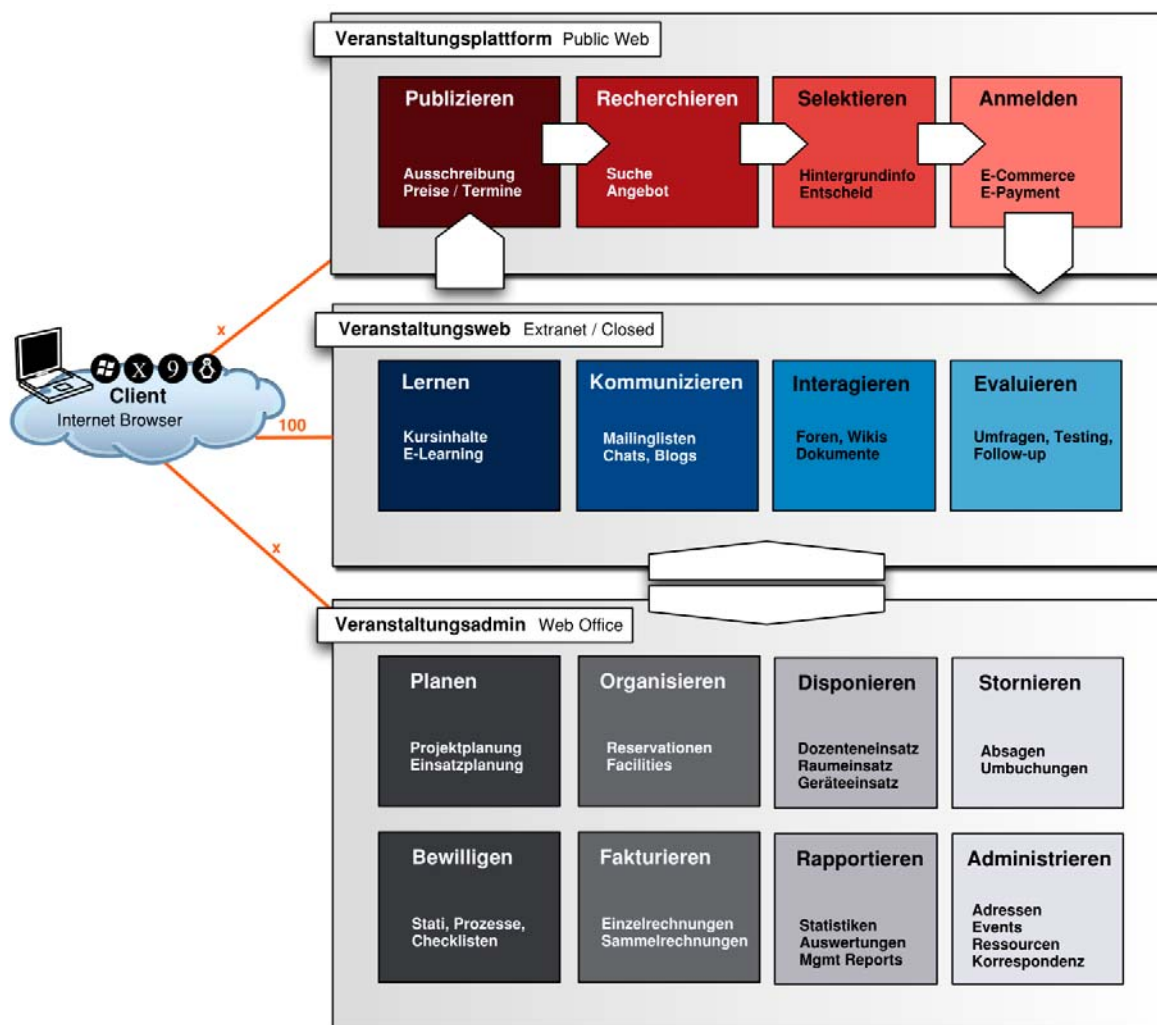
EVENT MANAGEMENT

«HyperFrame» heisst das umfassende Framework von Tocco. Darauf basiert eine Reihe von Modulen im Bereich Event Management: Lernen Sie webbasiertes Arbeiten in einer neuen Dimension kennen und erfahren Sie flexible und modulare Unterstützung bei der Organisation Ihrer Veranstaltungen.

Einführung

Die Lösungsarchitektur bietet eine ganzheitliche Event Management Lösung, die in eine beliebige Infrastruktur integriert werden kann und in der Lage ist, sämtliche Prozesse zentral zu verwalten. Sämtliche Arbeiten von der Angebotsplanung bis hin zur Abrechnung können administriert werden.

Die gesamte Applikation ist vollständig webbasiert und durch die offene und modulare Architektur wird eine nahtlose Anbindung und Integration von Drittlösungen ermöglicht.





Systemvoraussetzungen

Netzwerk-Arbeitsplatz

- Pentium III, Windows 95/98, WindowsNT/2000 oder XP
- Macintosh G4 mit OS9 oder OSX
- Aktueller Browser: Internet Explorer, Mozilla, Firefox, Netscape, Safari

Serverplattform

- Betriebssysteme: Microsoft Windows Server, Linux, Unix
- Webserver: Apache, Tomcat
- Datenbanken: mySQL (Option: Oracle, MS SQL, Sybase, PostgreSQL)

Highlights

- Zentrale Verwaltung von Adressen und Kontakten
- Beliebige Strukturierung und Modularisierung der Veranstaltung
- Leistungsfähige Facility Management Module
- Komplett webbasiertes Arbeiten
- Unterstützung von PC- und Macintosh-Arbeitsplätzen
- Multisprachsystem (beliebig)
- Konfigurierbare Benutzeroberfläche
- Keine Benutzer-Installation
- Umfassendes Zugriffsmanagement mit User, Gruppen und Rollen
- Flexibel Parametrisierbares System
- Serverbasierte Dokumentenerstellung: PDF, Excel, CSV, XML
- Kunden/Benutzer spezifische Suchmasken
- Zukunftsorientierte und offene Architektur (SQL / XML)
- Einsatz von Open Source Komponenten
- Modularer Aufbau und Skalierbarkeit
- Kontextsensitives Online-Handbuch
- XML-basiertes System

Einsatzgebiete

Die «HyperFrame» Event Management Module bieten modulare Unterstützung für sämtliche Vorhaben im Bereich Veranstaltungsmanagement.

Die Lösung eignet sich grundsätzlich für Unternehmen und Organisationen im Bereich

- ▣ Event und Veranstaltung
- ▣ Messen
- ▣ Kongresse
- ▣ Aus- und Weiterbildung
- ▣ Verband
- ▣ Personalentwicklung

Vorteile für Ihr Unternehmen

- Einfache Installation
- Kostengünstige Verteilungsstrategien
- Einfacher Zugriff wie Webbrowser
- Flexibles und dezentrales Arbeiten
- Einfaches Handling und sehr gute Usability
- Miet- oder Kauflösung
- Personalisierung
- Mandantenfähigkeit
- Multi-Sprach-System (beliebige Sprachen möglich)
- Zugriffsmanagement mit frei definierbaren Rollen
- Einhaltung von Corporate Design Vorgaben
- Sicherer und geschützter Zugriff
- Klare Backupstrategien
- Unternehmensprozesse einbinden
- Automatisierung durch Workflow-Komponenten
- Viele Kundenreferenzen vorhanden

1 Adress-, und Personenverwaltung

Zentrale Adressverwaltung für Dozenten, Teilnehmer, Alumni, Interessenten, Organe inkl. umfassender Administration von Ausbildungsfunktionalitäten.

2 Marketing-Power

CRM-Funktionen, integrierte Möglichkeiten für Versände auf Papier oder elektronisch, Kontakt- und Pendenzen-Management, Akquisition und Marketing.

3 Artikelverwaltung und Fakturierung

Führen von Artikeln mit unterschiedlichen Preisen, Fakturierung und Inkasso von Artikeln wie Abonnemente, Bücher, Broschüren, Verträge oder Kursunterlagen, Schnittstellen zu Standard-FiBu-Lösungen.

4 Veranstaltungsmanagement

Administration von Kursen und Veranstaltungen (z.B. Kongresse, Events, Messen), integrierte Honorar- und Spesenverwaltung, Kursplattform mit Online-Anmeldung und E-Payment, Ticketing.

5 Ressourcenmanagement

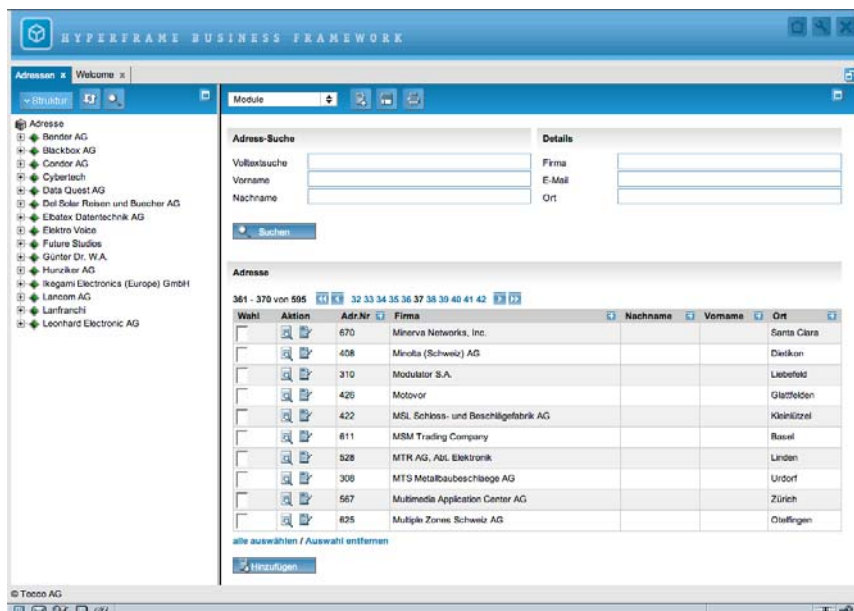
Verwaltung und Disposition von Räumen und Geräten, Kalenderfunktion mit flexiblen Suchmöglichkeiten, Optimierungsmechanismen, Konfliktmanagement, Ausstattungsmerkmale, Einsatzpläne, Reporting.

6 Lernmanagement und -plattform

E-Learning Plattform mit zentraler Steuerung des Lernmanagements: Personalisierung, mehrsprachig, SCORM-kompatibel, Rollenkonzept, synchrone und asynchrone Lernmöglichkeiten wie Umfragen, interaktive Lernsequenzen, Terminverwaltung, Aufgabenlisten, Foren, Desktop Meetings.

7 Skills- und Credit Management

Noten- und Kreditpunkte-Verwaltung, Absenzenwesen.



8 Dokumentenmanagement

Zentrales Handling aller digitaler Medien wie Vorlagen, Bilder, Pressemitteilungen, Skripten, Logos, Veranstaltungsunterlagen, Zugriffsmanagement über Gruppen und Rollen.

9 Knowledge Management

Strukturierte Wissensdatenbank und Informationsplattform für interne und externe Zielgruppen: Glossare, Teilnehmersupport, Presse- und Informationspool.

10 E-Publishing / Web-Publishing

Umfassendes Redaktionssystem mit "Drag and Drop" Funktionalität für öffentliche Internets und Veranstaltungsplattformen sowie geschützte Extra- und Intranets, Führung von Sprachversionen und Mehrfach-Domänen. Ausgabe in HTML, Flash, PDF, Excel, etc.

11 E-Support

Tracking und Strukturierung aller Supportanfragen von Studierenden, Dozenten und Dritten sowie Claim-Handling mittels automatisiertem Ticket-System.

12 E-Commerce

Integrierter Webshop mit flexibler Artikelstruktur, Volltextsuche, Warenkorb und offener E-Payment-Schnittstelle für Kreditkartenzahlungen.

13 E-Communication

Smarte Kommunikation über gruppenorientierte Mailinglisten: Dokumentenversand im Netzwerk, Internet, Intranet wie z.B. das Versenden von Kursinformationen- und -unterlagen, Anmeldungsbestätigungen, Einladungen, Teilnehmerlisten oder Passwörtern.

14 Umfassendes Zugriffskonzept

Die Zugriffssteuerung durch die Zuteilung von Benutzerrechten und Zuständigkeiten innerhalb einer Organisation ist ein wesentlicher Bestandteil bei der Implementierung effizienter Applikationen. Für jeden Benutzer werden eigene oder von anderen Systemen bereitgestellte Berechtigungstrukturen genutzt.

15 Sprachunterstützung

Unternehmen benötigen für ihr Veranstaltungsmanagement-System oft Arbeitsumgebungen in mehreren Sprachen. Diese Anforderung stellt für "HyperFrame" keine Herausforderung dar, denn die Oberfläche wird über ein separates Sprachfile gesteuert. Dadurch sind beliebig viele Sprachen integrierbar und kundenspezifische Bezeichnungen sind möglich.

16 Web-Unterstützung

Browser sind das Tor zu Informationen. Der Zugriff ist weder orts- noch zeitgebunden und eignet sich damit für sämtliche Benutzergruppen. Durch die Unterstützung von Standard-Browsern bietet "HyperFrame" sämtlichen autorisierten Benutzern Zugriff ohne Installation von Software.

17 Skalierbarkeit

«HyperFrame Event» basiert auf bewährten und robusten Technologien, die mit leistungsstarken Datenbanksystemen wie beispielsweise Oracle und Microsoft SQL-Server, sowie einer breiten Palette an skalierbarer Hardware und Betriebssystem-Plattformen arbeiten. Damit wird sichergestellt, dass sämtliche Anwendungen auf die individuellen Kundenbedürfnisse und Anforderungen moderner Unternehmen angepasst werden können.

The screenshot displays the 'HYPERFRAME BUSINESS FRAMEWORK' application window. On the left, a tree view shows a hierarchy of modules: 'Veranstaltung' (Event), 'GRD - Grundausbildung' (Basic Training), 'GRD-ABC-1 - Modul 1 - Grundsätze' (Module 1 - Principles), 'GRD-ABC-2 - Modul 2 - Organisation' (Module 2 - Organization), 'GRD-ABC-3 - Modul 3 - Produkte & Markt' (Module 3 - Products & Market), 'INF - Informatik' (IT), 'INF-01 - PPT1 - Powerpoint Basic', 'INF-01 - WRD1 - Word Basic', 'INF-01 - WRD2 - Word Advanced', 'KAD-PE1 - Personalführung I', 'KAD-PE2 - Personalführung II', and 'WEB-01 - PUB - Webpublisher'. The main area shows the 'Veranstaltungstamm' (Event Details) for 'Modul 3 - Produkte & Markt'. Fields include: 'Typ' (Ausbildungsvorhaben), 'Kategorie' (Fortbildung), 'Terminart' (GRD-ABC-3), 'Nummer' (GRD-ABC-3), 'Beginndatum' (12.10.2005), 'Enddatum' (15.12.2005), 'Beschreibung', 'Sprache' (Deutsch), 'zweite Sprache', 'Status' (Aktiv), 'Kapazität' (0), 'Alte Vorlesungen' (324205st), 'Dozent' (Voltextsuche Vorname Nachname Ort Firma), 'Vorlesungsinformation' (Vorlesungsnr., Semester, Kreditpunkte), 'Teilnehmer' (Minimal, Optimal, Maximal, Aktuell, Warteliste, Abgemeldet), 'Kosten' (Selbstkosten, Preis int., Preis ext.), 'Veranstalter extern' (Organisator), and 'Output' (Internet, Intranet, Lernraum).

18 Parametrisierung

«HyperFrame Event» kann problemlos auf spezifische Kundenanforderungen ausgerichtet werden, denn die Lösung basiert auf zentralen XML-Konfigurationsdateien.

19 Technologie: Industriestandard

Die in mehreren Funktionsschichten aufgebaute hochstandardisierte Softwarearchitektur sichert Ihre Investition: Skalierbarkeit und Portabilität, Stabilität und Sicherheit, Offenheit und Erweiterbarkeit sind die entscheidenden Zukunftsfaktoren.

20 Offene Schnittstellen

«HyperFrame Event» verfügt über offene, frei programmierbare Schnittstellen, die auf XML basieren. So ist es möglich, auf Datenbanken, E-Mail Systeme oder den Workflow zuzugreifen und Dritt-Applikationen anzubinden.

21 Open Source

Open Source ist für Tocco kein leeres Schlagwort. In Metadoc werden verschiedene Komponenten und Open Source-Technologien eingesetzt:

• Lucene Such-Library	http://jakarta.apache.org/lucene
• WebDav HTTP-Protokoll-Erweiterung	http://www.webdav.org
• Apache Webserver	http://www.apache.org
• Tomcat Servlet Container	http://jakarta.apache.org/tomcat
• MySQL RDBMS	http://www.mysql.com
• Eclipse Toolset	http://www.eclipse.org

T O C C O

TECHNOLOGY MEETS SPIRIT